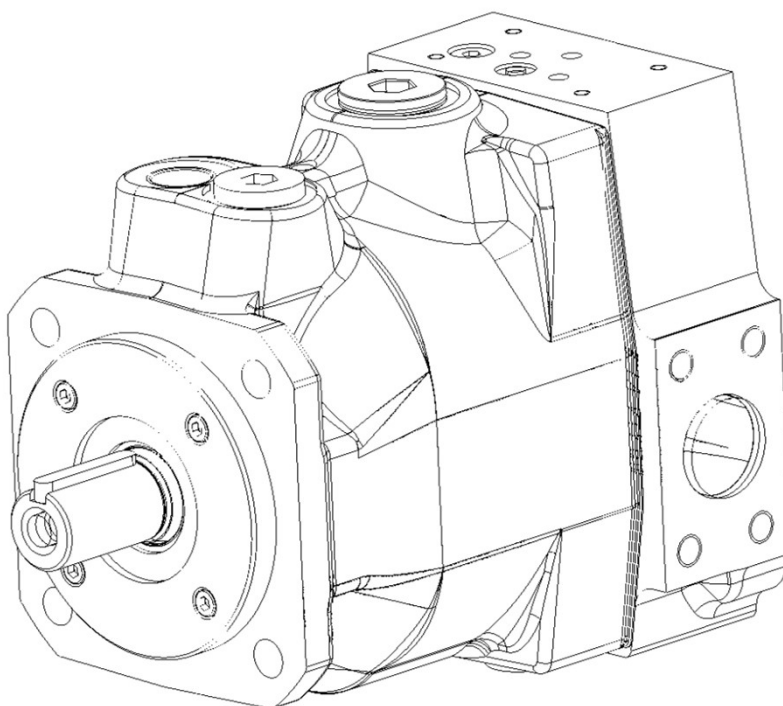


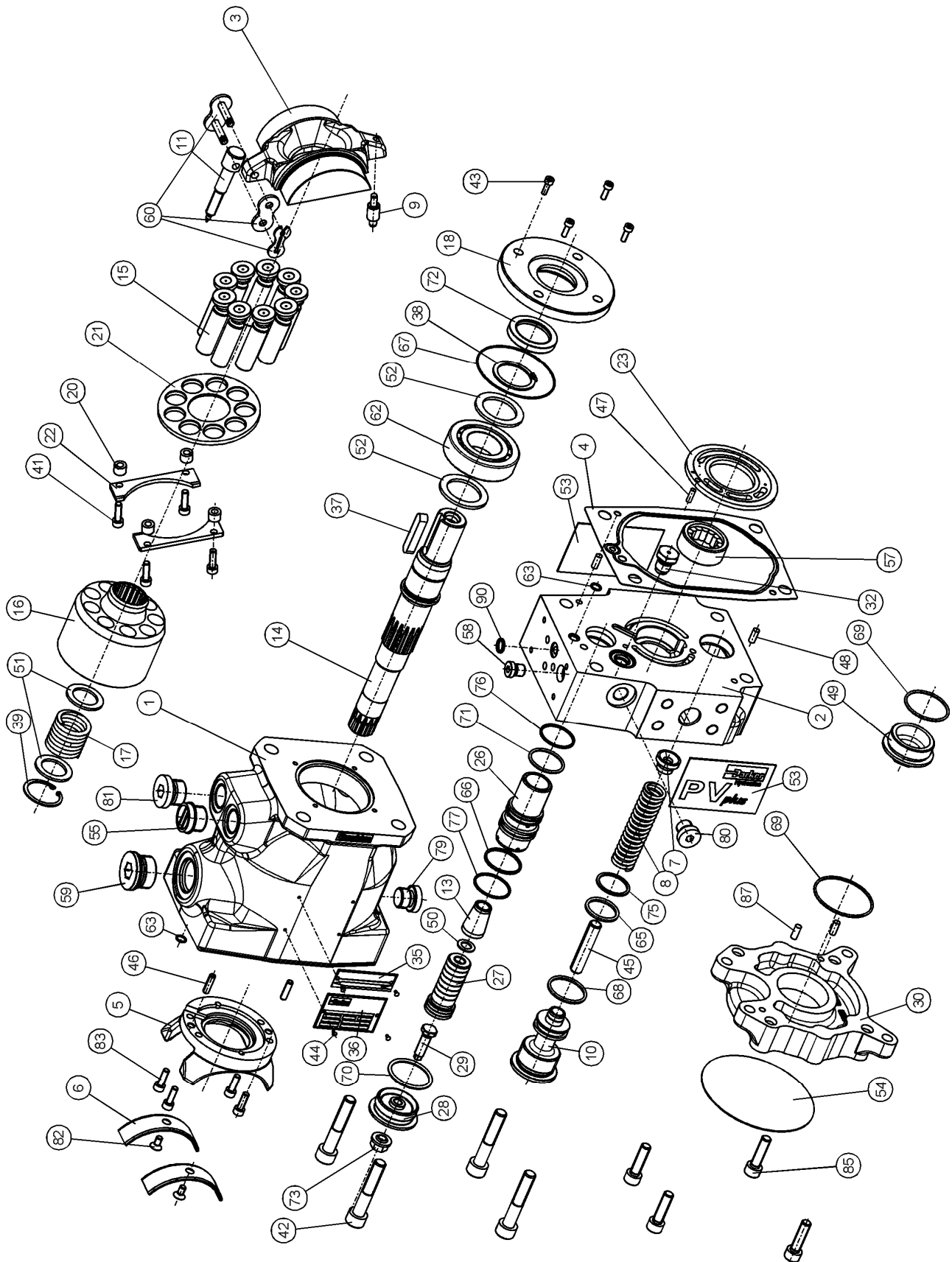
Ersatzteilliste/Spare part list Pvplus

PV016 - PV023
Baugröße 1/Frame size 1

Konstruktionsstand / Design Series

42



PV016 - PV023**Explosionsdarstellung / Exploded View**

Zuordnung der Positionsnummern zu den Ersatzteilsätzen			
Pos.Nr.	Bezeichnung	Seite	Ersatzteilsatz
1	Pumpengehäuse	9	Gehäuse
2	Anschlussplatte	9	Anschlußplatte
3	Schwenkrahmen, Fertigteil	7	Schwenkrahmen-Satz
4	Flachdichtung Gehäuse	5	Dichtungssatz
5	Schwenklager	13	-
6	Gleitlagerschale HX	6	Gleitlager-Einheit
7	Federteller Rückstellfeder	8	Rückstellfeder-Satz
8	Rückstellfeder	8	Rückstellfeder-Satz
9	Anlenkstück Rückstellfeder	7	Schwenkrahmen-Satz
10	Federstopfen	8	Rückstellfeder-Satz
11	Schwenkschraube	7	Schwenkrahmen-Satz
13	Kegelhülse / Konturhülse	9	Kegel-/Konturhülse
14	Welle	7	Welleneinheit
15	Kolben und Kolbenschuh, gebördelt	7	Kolbensatz
16	Zylindertrommel	6	Zylindertrommel-Satz
17	Niederhaltefeder Zylindertrommel	6	Zylindertrommel-Satz
18	Zentrierdeckel	8	Zentrierdeckel
20	Distanzstück	6	Niederhalte-Satz
21	Haltescheibe	6	Niederhalte-Satz
22	Niederhaltesegment	6	Niederhalte-Satz
23	Steuerscheibe	7	Steuerscheibe
26	Laufbuchse für Stellkolben	8	Laufbuchse für Stellkolben
27	Stellkolben	8	Stellkolben-Satz
28	Verschlußdeckel	8	Hubbegrenzung, einstellbar
29	Einstellspindel	8	Hubbegrenzung, einstellbar
30	Durchtriebsadapter	11	Anbausatz Durchtrieb
32	Stopfen	5	Dichtungssatz
35, 36	Drehrichtungsschild, Typenschild	12	-
37	Paßfeder	7	Welleneinheit
38	Sicherungsring für Welle	7	Welleneinheit / Lager-Satz
39	Sicherungsring für Bohrung	6	Zylindertrommel-Satz
41	Zylinderschraube, Niederhaltung	6	Niederhalte-Satz
42	Zylinderschraube, Gehäuse	6	Verbindungssteile-Satz
43	Zylinderschraube, Zentrierdeckel	6	Verbindungssteile-Satz
44	Kerbnagel	12	-
45	Zylinderstift, Feder	8	Rückstellfeder-Satz
46	Zylinderstift, Schwenklager	12	-
47	Zylinderstift, Steuerscheibe	7	Steuerscheibe
48	Zylinderstift, Gehäuse	6	Verbindungssteile-Satz
49	Verschlußschraube, Durchtrieb	11	-
50	Paßscheibe, Stellkolben	8	Stellkolben-Satz
51	Stützscheibe, Zylindertrommel	6	Zylindertrommel-Satz
52	Stützscheibe, Welle	7	Welleneinheit / Lager-Satz
53, 54	Magnetschild-Anschluß, -Durchtrieb	12	-
55	Schutzstopfen, Leckölanschluß	12	-
57	Zylinderrollenlager ohne Innenring	7	Welleneinheit / Lager-Satz
58	Verschlußstopfen, Reglerlochbild	5	Dichtungssatz
59	Verschlußstopfen, Rückführbohrung	5	Dichtungssatz
60	Kettenverschlußglied	7	Schwenkrahmen-Satz
62	Zylinderrollenlager	7	Welleneinheit / Lager-Satz
63 - 71	O-Ring	5, 6, 8, 11	Dichtungssatz
72	Radialwellendichtring BABSL	6	Dichtungssatz
73	Dichtmutter, SEAL LOCK	5, 8	Dichtungssatz, Hubbegrenzung
75 - 77	Stützringe	5, 8	Dichtungssatz, Laufbuchse
78	Sicherungsring Wellendichtring	5	Dichtungssatz
80	Verschlußstopfen, Meßanschluß	5	Dichtungssatz
81	Verschlußstopfen, Leckölanschluß	5	Dichtungssatz
82	Senkkopfschraube, Lagerschale	6	Gleitlager-Satz
83	Zylinderschraube, Schwenklager	12	-
84	O-Ring	6, 12	Dichtungssatz, Anbausatz Durchtrieb
85	Zylinderschraube	11	Anbausatz, Durchtrieb
87	Zylinderstift, Durchtriebsadapter	11	Anbausatz, Durchtrieb
90	O-Ring	6	Dichtungssatz
91	Kupplungsmuffe	10	Kupplungssatz, Durchtrieb
92	Adapter für Paßfederwelle	10	Kupplungssatz, Durchtrieb

correlation between position numbers and replacement kits

Pos. No.	description	page	replacement kit
1	pump body	9	housing
2	end cover	9	end cover
3	swash plate, finished	7	swashplate kit
4	body seal	5	seal kit
5	cradle	13	-
6	trunnion bearing, HX	6	trunnion bearing kit
7	spring washer, servo spring	8	servo spring kit
8	servo spring	8	servo spring kit
9	connector servo spring	7	swashplate kit
10	servo spring plug	8	servo spring kit
11	swash plate connector	7	swashplate kit
13	tapered / contour sleeve	9	tapered / contour sleeve
14	shaft	7	shaft unit
15	piston and slipper, crimped	7	set of pistons
16	cylinder block	6	barrel kit
17	retainer spring, cylinder block	6	barrel kit
18	pilot cover	8	pilot cover
20	distance washer	6	retainer kit
21	slipper retainer	6	retainer kit
22	retainer segment	6	retainer kit
23	valve plate	7	valve plate
26	servo piston sleeve	8	servo piston sleeve
27	servo piston	8	servo piston kit
28	servo piston cover	8	displacement adjuster kit
29	set screw	8	displacement limiter kit
30	thru drive adaptor	11	mounting kit, thru drive
32	port plug	5	seal kit
35, 36	rotation indicator, name plate	12	-
37	key	7	shaft unit
38	snap ring for shaft	7	shaft unit / bearing kit
39	snap ring for bore	6	barrel kit
41	hexagon socket head cap screw, retainer	6	retainer kit
42	hexagon socket head cap screw, body	6	connecting bolt kit
43	hexagon socket head cap screw, pilot	6	connecting bolt kit
44	rivet	12	-
45	guide pin, servo spring	8	servo spring kit
46	guide pin, cradle	12	-
47	locator pin, valve plate	7	valve plate
48	locator pin, body	6	connecting bolt kit
49	thru drive plug	11	-
50	washer, servo piston	8	servo piston kit
51	washer, cylinder block	6	barrel kit
52	washer, shaft	7	shaft unit / bearing kit
53, 54	magnet cover for ports, thru drive	12	-
55	protection plug, drain port	12	-
57	roller bearing, rear	7	shaft unit / bearing kit
58	plug, compensator interface	5	seal kit
59	plug, feedback	5	seal kit
60	chain link	7	swashplate kit
62	roller bearing, front	7	shaft unit / bearing kit
63 - 71	o-ring	5, 6, 8, 11	seal kit
72	shaft seal	6	seal kit
73	self sealing lock nut	5, 8	seal kit, displacement limiter
75 - 77	backup rings	5, 8	seal kit, servo piston sleeve
78	snap ring for shaft seal	5	seal kit
80	plug, measurement port	5	seal kit
81	plug, leakage port	5	seal kit
82	hexagon socket head cap screw, thru drive	6	trunnion bearing unit
83	hexagon socket head cap screw, cradle	12	-
84	o-ring	6, 12	seal kit / mounting kit, thru drive
85	hexagon socket head cap screw, thru drive	11	mounting kit, thru drive
87	locator pin, thru drive adaptor	11	mounting kit, thru drive
90	o-ring	6	seal kit
91	coupling	10	mounting kit, coupling
92	adaptor for keyed shaft	10	mounting kit, coupling

Dichtungs- und Reparatursätze / Replacement- and Sealkits				
Pos.	Stck/Qty	Code	Beschreibung / Description	Bemerkung/Remark
		SK-	Dichtungskit / Seal kit	
		PVBG1	Serie PVplus - PV016-PV028	
		N	NBR, FKM-Wellendichtring / shaft seal	
		V	FKM	
		B	NBR	
		W	NBR, Wellendichtring / shaft seal - PTFE	
		P	FKM, Wellendichtring / shaft seal - PTFE	
		1	Gewinde / Thread: metrisch / metric ; Anschlüsse / ports: BSPP	
		3	Gewinde / Thread: UNC ; Anschlüsse / ports: UNF	
		7	Gewinde / Thread: UNC ; Anschlüsse / ports: ISO6149	
		8	Gewinde / Thread: metrisch/metric ; Anschlüsse/ports: ISO6149	
		42	Konstruktionsstand / design series 42	
			enthält / includes:	
4	1		Flachdichtung / body seal	
32	1		Stopfen / port plug - VSTI-12x1,5-OR-CF ISO 6149	Code: N,B
32	1		Stopfen / port plug - VSTI-12x1,5-OR-CF ISO 6149	Code: V
58	1		Stopfen / port plug - VSTI-10x1-OR-A3C ISO 6149	Code: N,B
58	(1)		Stopfen / port plug - VSTI-10x1-OR-A3C ISO 6149	Code: V
59	1		Stopfen / port plug - M 27 x 2 ISO 6149	Code: N,B
59	(1)		Stopfen / port plug - M 27 x 2 ISO 6149	Code: V
63	2		O-Ring - 2-010 P5001-94; 6,07X1,78	Code: N, B, V
65	1		O-Ring - 2-119-N552-90; 23,47 x 2,62	Code: N,B
65	(1)		O-Ring - 2-119-V747-75; 23,47 x 2,62	Code: V
66	1		O-Ring - 2-024-N552-90; 28,30 x 1,78	Code: N,B
66	(1)		O-Ring - 2-024-V747-75; 28,30 x 1,78	Code: V
67	1		O-Ring - 2-036-N552-90; 60,05 x 1,78	Code: N,B
67	(1)		O-Ring - 2-036-V747-75; 60,05 x 1,78	Code: V
68	1		O-Ring - 2-123-N552-90; 29,82 x 2,62	Code: N,B
68	(1)		O-Ring - 2-123-V747-90; 29,82 x 2,62	Code: V
69	1		O-Ring - 2-028-N552-90; 34,65 x 1,78	Code: N,B
69	(1)		O-Ring - 2-028-V747-75; 34,65 x 1,78	Code: V
69	(1)		O-Ring - 2-134-N552-90; 47,29 x 2,62	Code: N,B
69	(1)		O-Ring - 2-134-V747-75; 47,29 x 2,62	Code: V
70	1		O-Ring - 2-125-N552-90; 32,99 x 2,62	Code: N,B
70	(1)		O-Ring - 2-125-V747-75; 32,99 x 2,62	Code: V
71	1		O-Ring - 2-023-N552-90; 26,70 x 1,78	Code: N,B
71	(1)		O-Ring - 2-023-V747-75; 26,70 x 1,78	Code: V
72	1		Wellendichtring / Shaft seal BABSL 0,5 30 x 42 x 6	Code: B
72	(1)		Wellendichtring / Shaft seal BABSL 0,5 30 x 42 x 6	Code: V,N
72	(1)		Wellendichtring / Shaft seal PTFE, frame size 1	Code: W, P
73	1		Dichtmutter / Lock nut M 8 x 1, SEAL LOCK	
75	1		Stützring / bac-up ring 8-119-N300-90; 24,28 x 2,18	Code: N,B
75	(1)		Stützring / bac-up ring 8-119-V709-90; 24,28 x 2,18	Code: V
76	1		Stützring / backup ring 8-023-N300-90; 27,43 x 1,35	Code: N,B
76	(1)		Stützring / backup ring 8-023-V709-90; 27,43 x 1,35	Code: V
77	1		Stützring / backup ring 33,0 X 1,3 PTFE	Code: N,B,V
79	1		Stopfen / port plug VSCHR-VSTI-G3/8-EDCF NBR	Code: 1 + N,B
79	(1)		Stopfen / port plug VSCHR-VSTI-G3/8-EDCF FKM	Code: 1 + V
79	(1)		Stopfen / port plug 8HP50NS-NBR, 3/4-16 UNF	Code: 3 + N, B
79	(1)		Stopfen / port plug 8HP50NS-FKM, 3/4-16 UNF	Code: 3 + V
79	(1)		Stopfen / port plug VSTI-18 x 1,5-OR-A3C ISO 6149	Code: 7,8 + N, B
79	(1)		Stopfen / port plug VSTI-18 x 1,5-OR-A3C ISO 6149	Code: 7,8 + V
80	1		Stopfen / port plug - VSTI R1/4" EDCF	Code: 1 + N, B
80	(1)		Stopfen / port plug - VSTI R1/4" EDCF	Code: 1 + V
80	(1)		Stopfen / port plug - 4HP50NS-NBR, 7/16-20 UNF	Code: 3 + N, B
80	(1)		Stopfen / port plug - 4HP50NS-FKM, 7/16-20 UNF	Code: 3 + V
80	(1)		Stopfen / port plug - VSTI-12x1,5-OR-CF ISO 6149	Code: 7,8 + N, B
80	(1)		Stopfen / port plug - VSTI-12x1,5-OR-CF ISO 6149	Code: 7,8 + V
81	2		Stopfen / port plug VSTI R1/2" EDCF	Code: 1 + N, B
81	(2)		Stopfen / port plug VSTI R1/2" EDCF	Code: 1 + V
81	(2)		Stopfen / port plug 10HP50NS-NBR, 7/8-14 UNF	Code: 3 + N, B
81	(2)		Stopfen / port plug 10HP50NS-FKM, 7/8-14 UNF	Code: 3 + V
81	(2)		Stopfen / port plug VSTI-22 x 1,5-OR-A3C ISO 6149	Code: 7,8 + N, B
81	(2)		Stopfen / port plug VSTI-22 x 1,5-OR-A3C ISO 6149	Code: 7,8 + V

Pos.	Stck/Qty	Code	Beschreibung / Description	Bemerkung/Remark
84	1		O-Ring - 2-033-N552-90; 50,52 x 1,78	Code: N,B
84	(1)		O-Ring - 2-033-V747-75; 50,52 x 1,78	Code: V
84	1		O-Ring - 2-036-N552-90; 60,05 x 1,78	Code: N,B
84	(1)		O-Ring - 2-036-V747-75; 60,05 x 1,78	Code: V
84	1		O-Ring - 2-041-N552-90; 75,92 x 1,78	Code: N,B
84	(1)		O-Ring - 2-041-V747-70; 75,92 x 1,78	Code: V
84	1		O-Ring - 2-044-N674-70; 94,97 x 1,78	Code: N,B
84	(1)		O-Ring - 2-044-V747-75; 94,97 x 1,78	Code: V
90	1		O-Ring 2-012-N552-90; 9,25 x 1,78	Code: N,B
90	(1)		O-Ring 2-012-V709-90; 9,25 x 1,78	Code: V
261	1		O-Ring 6-346-N552-90; 9,4 x 2,1 (Pos.32)	Code: N,B
261	(1)		O-Ring 6-346-V747-75; 9,4 x 2,1 (Pos.32)	Code: V
		SK- PVBG1 WDR N V B W P 42	Dichtungskit / Seal Kit Serie PVplus - PV016-PV028 Wellendichtring / shaft seal NBR, FKM-Wellendichtring / shaft seal FKM NBR Wellendichtring / shaft seal PTFE + O-Ring NBR Wellendichtring / shaft seal PTFE + O-Ring FKM Konstruktionsstand / design series 42 - 45 enthält / includes:	
67	1		O-Ring - 2-036-N552-90; 60,05 x 1,78	Code: N,B
67	1		O-Ring - 2-036-V747-75; 60,05 x 1,78	Code: V
72	1		Wellendichtring / Shaft seal BABSL 0,5 30 x 42 x 6-NBR	Code: B
72	1		Wellendichtring / Shaft seal BABSL 0,5 30 x 42 x 6-FKM	Code: V,N
72	1		Welleindichtring / Shaft seal PTFE 30 x 42 x 6	Code: W,P
		RK- PVBG1 VT M S 42	Ersatzteil-Kit / Replacement kit Serie PVplus - PV016-PV028 Verbindungsteile-Satz / Connecting bolt kit Metrisch / Metric SAE/UNC Konstruktionsstand / design series 42 - 45 enthält / includes:	
42	4		Schraube / screw M 10 x 55 DIN 912 12.9	Gew./thr: M
42	(4)		Schraube / screw 3/8" - 16 UNC x 2 1/4" ähnlich DIN 912 12.9	Gew./thr: S
43	4		Schraube / screw M 5 x 12 DIN 912 12.9	Gew./thr: M
43	(4)		Schraube / screw Nr. 10 - 24 UNC x 1/2" ähnlich DIN 912 12.9	Gew./thr: S
48	2		Passstift / locator pin 8 M6 x 16 DIN 7 St	
		RK- PVBG1 GLE 42	Ersatzteil-Kit / Replacement kit Serie PVplus, PV016 - PV028 Gleitlagerschaleneinheit / Trunnion bearing unit Konstruktionsstand / design series 42 - 45 enthält / includes:	
6	2		Gleitlagerschale / Trunnion bearing	
82	2		Schraube TUF-LOCK / screw coated ISO 10642-M5x10-10.9	
		RK- PVBG1 ZYT 42	Ersatzteil-Kit / Replacement kit Serie PVplus, PV016 - PV028 Zylindertrommel-Satz / Barrel kit Konstruktionsstand / design series 42 - 45 enthält / includes:	
16	1		Zylindertrommel / cylinder block	
17	1		Niederhaltefeder / retainer spring	
39	1		Sicherungsring für Bohrung / snap ring for holes, 32 x 1,2 DIN 472	
51	2		Stützscheibe / washer - SS 22.2X32X2	
		RK- PVBG1 NHS 42	Ersatzteil-Kit / Replacement kit Serie PVplus, PV016 - PV028 Niederhalte-Satz / Retainer kit Konstruktionsstand / design series 42 - 45 enthält / includes:	
20	4		Distanzhülse / distance washer	
21	1		Haltescheibe / slipper retainer plate	
22	2		Niederhaltesegment	
41	4		Schraube TUF-LOCK/ screw coated M 5 x 18 DIN 912 12.9	

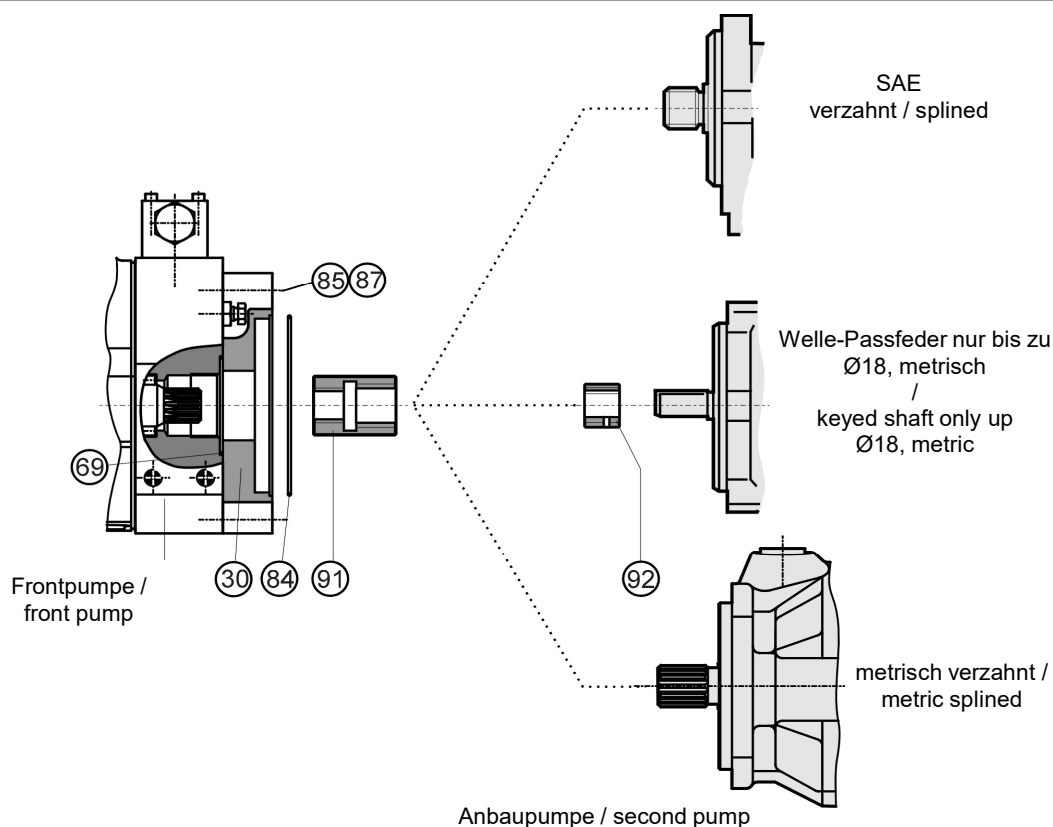
Pos.	Stck/Qty	Code	Beschreibung / Description	Bemerkung/Remark
		RK- PVBG1 KOS 42	Ersatzteil-Kit / Replacement kit Serie PVplus, PV016 - PV028 Satz Kolben-Kolbenschuh / Piston assembly set Konstruktionsstand / design series 42-45 enthält / includes:	
15	9		Kolben+Kolbenschuh / piston and slipper, crimped	
		RK- PVBG1 SS R L 42	Ersatzteil-Kit / Replacement kit Serie PVplus, PV016 - PV028 Steuerscheibe / Valve plate Rechtslauf / rotation clockwise Linkslauf / rotation counter-clockwise Konstruktionsstand / design series 42-45 enthält / includes:	
23	1		Steuerscheibe RL / valve plate CW	Code: R
23	(1)		Steuerscheibe LL / valve plate CCW	Code: L
47	1		Passstift / locator pin 4x12 DIN 1474	
		RK- PVBG1 SR S 42	Ersatzteil-Kit / Replacement kit Serie PVplus, PV016 - PV028 Schwenkrahmen-Satz / swash plate kit standard Konstruktionsstand / design series 42-45 enthält / includes:	
3	1		Schwenkrahmen / swashplate	
9	1		Anlenkstück Rückstellfeder, / base section to spring washer, servo spring	
11	1		Schwenkschraube / swash plate connector	
12	1		Blende-TUF-LOCK / orifice coated Ø 0,6, M6 x 6,	
99	1		Madenschraube / worm screw M6 x 6 DIN 916,	
25	1		Stopfen / plug TUF-LOCK 1/16" NPTF	
60	1		Kettenglied / chain link 60 - 11 DIN 8188	
7	1		Federteller Rückstellfeder / servo spring washer	
	1		Install-anleitung Schwenkrahmen / Installation manual swash plate	
		RK- PVBG1 WP WZ M S 42	Ersatzteil-Kit / Replacement kit Serie PVplus, PV016 - PV028 Welle - Passfeder / Shaft - keyed Welle - verzahnt / Shaft - splined Metrisch / Metric SAE/UNC Konstruktionsstand / design series 42-45 enthält / includes:	
14	1		Welle-Passfeder-metrisch / shaft-keyed-metric	Code: WP + M
14	(1)		Welle-Passfeder-SAE / shaft-keyed-SAE	Code: WP + S
14	(1)		Welle, verzahnt, metrisch, Baugröße 1	Code: WZ + M
14	(1)		Welle-verzahnt-SAE / shaft-splined-SAE	Code: WZ + S
37	1		Paßfeder / key A8 x 7 x 40 DIN 6885 St	Code: M
37	(1)		Paßfeder / key 6,35 x 6,35 x 38	Code: S
38	1		Sicherungsring für Welle / snap ring shaft AV30	
52	2		Stützscheibe / washer SS 30 x 42 x 2,5 DIN 988	
57	1		Zylinderrollenlager / roller bearing RNU2203E.TVP2 22,1X40X16	
62	1		Zylinderrollenlager / roller bearing NUP - 206 - EC	
		RK- PVBG1 LS 42	Ersatzteil-Kit / Replacement kit Serie PVplus, PV016 - PV028 Lagersatz / Bearing kit Konstruktionsstand / design series 42 - 45 enthält / includes:	
38	1		Sicherungsring für Welle / snap ring shaft AV30	
52	2		Stützscheibe / washer SS 30 x 42 x 2,5 DIN 988	
57	1		Zylinderrollenlager / roller bearing RNU2203E.TVP2 22,1X40X16	
62	1		Zylinderrollenlager / roller bearing NUP - 206 - EC	

Pos.	Stck/Qty	Code	Beschreibung / Description	Bemerkung/Remark
		RK- PV016 PV020 PV023 HE N V 42	Ersatzteil-Kit / Replacement kit Serie PVplus, PV016 Serie PVplus, PV020 Serie PVplus, PV023 Einstellspindel-Einheit / max. displacement limiter NBR FKM Konstruktionsstand / design series 41 - 46 enthält / includes:	
28	1		Verschlußdeckel M 36 x 2	
29	1		Einstellspindel / adjustment screw M 8 x 1	Code: PV016
29	(1)		Einstellspindel / adjustment screw M 8 x 1	Code: PV020
29	(1)		Einstellspindel / adjustment screw M 8 x 1	Code: PV023
70	1		O-Ring 2-125-N552-90; 32,99 x 2,62	Code: N,B
70	(1)		O-Ring 2-125-V747-75; 32,99 x 2,62	Code: V
73	1		Dichtmutter / lock nut M 8 x 1, SEAL LOCK	
		RK- PVBG1 SB N V 45	Ersatzteil-Kit / Replacement kit Serie PVplus, PV016 - PV028 Laufbuchse / Servo piston sleeve NBR FKM Konstruktionsstand / design series 42-45 enthält / includes:	nur in KS45 lieferbar, Anschlussplatte ist mit zu tauschen/ only in serie 45 available,end cover has to replace as well RK- PVBG1SB*45
26	1		Laufbuchse / servo piston sleeve	
66	1		O-Ring - 2-024-N552-90; 28,30 x 1,78	Code: N,B
66	(1)		O-Ring - 2-024-V747-75; 28,30 x 1,78	Code: V
71	1		O-Ring - 2-022-N552-90; 25,12 x 1,78	Code: N,B
71	(1)		O-Ring - 2-022-V747-75; 25,12 x 1,78	Code: V
76	1		Stützring / backup ring :28,3 X 1,3 PTFE	Code: N, V, B
77	1		Stützring / backup ring 33,0 X 1,3 PTFE	Code: N, V, B
		RK- PVBG1 SKS 42	Ersatzteil-Kit / Replacement kit Serie PVplus, PV016 - PV028 Stellkolbensatz / Servo piston kit Konstruktionsstand / design series 42 - 45 enthält / includes:	
27	1		Stellkolben / servo piston	
50	1		Passscheibe / washer PS 9 x 15 x 1 DIN 988	
		RK- PVBG1 RFS 42	Ersatzteil-Kit / Replacement kit Serie PVplus, PV016 - PV028 Rückstellfeder-Satz / Servo spring kit Konstruktionsstand / design series 42-45 enthält / includes:	
7	1		Federteller Rückstellfeder / servo spring washer	
8	1		Rückstellfeder / servo spring	
10	1		Federstopfen / servo spring plug	
45	1		Zylinderstift / locating pin Connex LS 10 x 50, 1.8159, VSM 1278	
		RK- PVBG1 ZED M S 42	Ersatzteil-Satz / Replacement Kit Serie PVplus - PV016 - PV028 Zentrierdeckel / pilot cover Anbaufansch / mounting interface METR - ISO 3019-2 Anbaufansch / mounting interface SAE - ISO 3019-1 Konstruktionsstand / design series 42 - 45 enthält / includes:	
18	1		Zentrierdeckel, metrisch / pilot cover, metric	Code: K, L
18	(1)		Zentrierdeckel, SAE / pilot cover, SAE	Code: D, E

Pos.	Stck/Qty	Code	Beschreibung / Description	Bemerkung/Remark
		RK- PVBG1	Ersatzteil-Kit / Replacement Kit Serie PVplus, PV016 - PV028	
		KH	Kegel-, Konturhülse / Feedback-, contour sleeve	
		0	Kegelhülse / Feedback sleeve	
		B	Konturhülse-Leistungsregelung / contour sleeve torque control	3 kW
		C	Konturhülse-Leistungsregelung / contour sleeve torque control	4 kW
		D	Konturhülse-Leistungsregelung / contour sleeve torque control	5,5 kW
		E	Konturhülse-Leistungsregelung / contour sleeve torque control	7,5 kW
		G	Konturhülse-Leistungsregelung / contour sleeve torque control	11 kW
		H	Konturhülse-Leistungsregelung / contour sleeve torque control	15 kW
		K	Konturhülse-Leistungsregelung / contour sleeve torque control	18,5 kW
		42	Konstruktionsstand / design series 42 - 45 enthält / includes:	
13	1		Kegelhülse / Feedback sleeve	
13	(1)		Konturhülse / contour sleeve 3 kW	Code B
13	(1)		Konturhülse / contour sleeve 4 kW	Code C
13	(1)		Konturhülse / contour sleeve 5,5 kW	Code: D
13	(1)		Konturhülse / contour sleeve 7,5 kW	Code: E
13	(1)		Konturhülse / contour sleeve 11kW	Code: G
13	(1)		Konturhülse / contour sleeve 15-18,5 kW	Code H,K
		RK- PVBG1	Ersatzteil-Kit / Replacement Kit Serie PVplus, PV016 - PV028	nur in KS45 lieferbar, LaufbuchseRK- PVBG1SB.45 ist mit zu tauschen,MK-- PV0004245N ist mit zu bestellen only in serie 45 available, servo piston sleeveRK-PVBG1SB.45 has to replace aswell MK--PV0004245N has to be order
		APL	Anschlußplatte / end cover	
		R	Rotation cw	
		L	Rotation ccw	
		1	Gewinde/thread: metr.; Anschluss/port: BSPP	
		3	Gewinde/thread: UNC; Anschluss/port: SAE	
		7	Gewinde/thread: UNC; Anschluss/port: ISO6149	
		8	Gewinde/thread: metr.; Anschluss/port: ISO6149	
		45	Konstruktionsstand / design series 45 enthält / includes:	
2	1		Rotation rl/cw; Gewinde/thread: metr.; Anschluss/port: BSPP	Code: R + 1
2	(1)		Rotation rl/cw; Gewinde/thread: UNC; Anschluss/port: UNF	Code: R + 3
2	(1)		Rotation rl/cw; Gewinde/thread: UNC; Anschluss/port: ISO6149	Code: R + 7
2	(1)		Rotation rl/cw; Gewinde/thread: metr.; Anschluss/port: ISO6149	Code: R + 8
2	(1)		Rotation ll/ccw; Gewinde/thread: metr.; Anschluss/port: BSPP	Code: L + 1
2	(1)		Rotation ll/ccw; Gewinde/thread: UNC; Anschluss/port: UNF	Code: L + 3
2	(1)		Rotation ll/ccw; Gewinde/thread: UNC; Anschluss/port: ISO6149	Code: L + 7
2	(1)		Rotation ll/ccw; Gewinde/thread: metr.; Anschluss/port: ISO6149	Code: L + 8
		RK- PVBG1	Ersatzteil-Satz / Replacement Kit Serie PVplus - PV16 - PV028	nur in KS45 lieferbar,
		GEH		
		M	Anbauflansch / mounting interface METR - ISO 3019-2	only in serie 45
		S	Anbauflansch / mounting interface SAE - ISO 3019-1	available
		1	Gewinde/thread: metr.; Anschluss/port: BSPP	
		3	Gewinde/thread: UNC; Anschluss/port: UNF	
		7	Gewinde/thread: UNC; Anschluss/port: ISO6149	
		8	Gewinde/thread: metr.; Anschluss/port: ISO6149	
		X	mit Spühlanschluss / with flushing port L4	
		45	Konstruktionsstand / design series 45 enthält / includes:	
1	1		Gehäuse / housing interf.metric Anschluss / port:BSPP; Gewinde/thread: metr	code: M1 (K1, L1)
1	(1)		Gehäuse / housing interf.metric Anschluss / port:ISO6149; Gewinde/thread: m	code: M8 (K8, L8)
1	(1)		Gehäuse / housing interf.SAE Anschluss / port:BSPP ;Gewinde/ thread: metr.	code: S1 (D1, E1)
1	(1)		Gehäuse / housing interf.SAE Anschluss / port:ISO6149;Gewinde/thread: metr	code: S8
1	(1)		Gehäuse / housing interf.SAE Anschluss / port: UNF;Gewinde/ thread: UNC	Code: S3 (D3, E3)
1	(1)		Gehäuse / housing interf.SAE Anschluss / port: ISO6149 ;Gewinde /thread: UN	Code: S7 (D7, E7)
1	1		4023030-1mit Spülanschluss/ with flushing G1/4"	code: M1 (K1, L1)
1	(1)		4023028-1mit Spülanschluss/ with flushing M12x1,5	code: M8 (K8, L8)
1	(1)		4023022-1mit Spülanschluss/ with flushing G1/4"	code: S1 (D1, E1)
1	(1)		4023020-1mit Spülanschluss/ with flushing M12x1,5	code: S8
1	(1)		4023026-1mit Spülanschluss/ with flushing 7/16"-20 UNF	Code: S3 (D3, E3)
1	(1)		4023024-1mit Spülanschluss/ with flushing M12x1,5	Code: S7 (D7, E7)

* Sonderkits auf Anfrage / special kits on demand

Montagesätze / Mountingkits



Pos.	Stck/Qty	Code	Beschreibung / Description	Bemerkung/Remark
		MK-	Anbaupumpe / Second pump: metr.splined shaft N25 x 1,5 x 15 DIN 5480	
		PVBG1	Serie PVplus, PV016 - PV028	
		K01	Anbaupumpe / Second pump: metr.splined shaft N25 x 1,5 x 15 DIN 5480	
		K11	Anbaupumpe / Second pump: SAE splined shaft 9T16/32DP flat root side fit	
		K12	Anbaupumpe / Second pump: SAE splined shaft 11T16/32DP flat root side fit	
		K13	Anbaupumpe / Second pump: SAE splined shaft 13T16/32DP flat root side fit	
		K14	Anbaupumpe / Second pump: SAE splined shaft 15T16/32DP flat root side fit	
		K20	Anbaupumpe / Second pump: metric keyed shaft Ø 12 mm	
		K21	Anbaupumpe / Second pump: metric keyed shaft Ø 16 mm	
		K22	Anbaupumpe / Second pump: metric keyed shaft Ø 18 mm	
		42	Konstruktionsstand / design series 42 - 45	
			enthält / includes:	
91	1		Kupplung metrisch / coupling, metric - N32 x 1,5 x 20 DIN 5480	Code: K20,K21,K22
91	(1)		Kupplung metrisch / coupling, metric - N25 x 1,5 x 15 DIN 5480	Code: K01
91	(1)		Kupplung / coupling, SAE, 15T16/32DP, flat root, side fit	Code: K14
91	(1)		Kupplung / coupling, SAE, 13T16/32DP, flat root, side fit	Code: K13
91	(1)		Kupplung / coupling, SAE, 11T16/32DP, flat root, side fit	Code: K12
91	(1)		Kupplung / coupling, SAE, 9T16/32DP, flat root, side fit	Code: K11
92	(1)		Mitnehmer Passfeder / adaptor for keyed shaft Ø18 ; + Pos.91	Code: K22
92	(1)		Mitnehmer Passfeder / adaptor for keyed shaft Ø16 ; + Pos.91	Code: K21
92	(1)		Mitnehmer Passfeder / adaptor for keyed shaft Ø12 ; + Pos.91	Code: K20

Pos.	Stck/Qty	Code	Beschreibung / Description	Bemerkung/Remark
		MK-	Anbaukit / Mounting kit thru drive (adaptor for thru drive pump)	Schrauben und Scheiben für Anbau der zweiten Pumpe nicht enthalten / screws and washer needed to fix the second pump not included.
		PVBG1	Serie PVplus, PV016 - PV028	
		Y	Für Anbaupumpe / For thru drive pump: SAE A-A, Ø 50,8	
		A	Für Anbaupumpe / For thru drive pump: SAE A, Ø 82,55	
		B	Für Anbaupumpe / For thru drive pump: SAE B, Ø 101,6	
		G	Für Anbaupumpe / For thru drive pump: metric Ø 63	
		H	Für Anbaupumpe / For thru drive pump: metric Ø 80	
		J	Für Anbaupumpe / For thru drive pump: metric Ø 100	
		T	kein Durchtrieb + Stopfen / no thru drive + plug	
		M	Metrisch / metric- Schrauben / screws	
		S	UNC - Schrauben / screws	
		N	NBR	
		V	FKM	
		42	Konstruktionsstand / design series 42-45	
			enthält / includes:	
30	1		Durchtrieb / thru drive SAE A, Ø50,8 ; Gewinde / threads - Metr.	Code: Y + METR
30	(1)		Durchtrieb / thru drive SAE A, Ø50,8 ; Gewinde / threads - UNC	Code: Y + SAE
30	(1)		Durchtrieb / thru drive SAE A, Ø82,55 ; Gewinde / threads - Metr.	Code: A + METR
30	(1)		Durchtrieb / thru drive SAE A, Ø82,55 ; Gewinde / threads - UNC	Code: A + SAE
30	(1)		Durchtrieb / thru drive SAE B, Ø101,6 ; Gewinde / threads - Metr.	Code: B + METR
30	(1)		Durchtrieb / thru drive SAE B, Ø101,6 ; Gewinde / threads - UNC	Code: B + SAE
30	(1)		Durchtrieb / thru drive: Metr. Ø 63, Gewinde / threads -Metr.	Code: G + METR
30	(1)		Durchtrieb / thru drive: Metr. Ø 63, Gewinde / threads - UNC	Code: G + SAE
30	(1)		Durchtrieb / thru drive: Metr. Ø 80, Gewinde / threads -Metr.	Code: H + METR
30	(1)		Durchtrieb / thru drive: Metr. Ø 80, Gewinde / threads - UNC	Code: H + SAE
30	(1)		Durchtrieb / thru drive: Metr. Ø 100, Gewinde / threads -Metr.	Code: J + METR
30	(1)		Durchtrieb / thru drive: Metr. Ø 100, Gewinde / threads - UNC	Code: J + SAE
49	1		Durchtrieb / port plug, thru drive, CM 38 x 1,5 DIN 7604 - 5.8	Code: T
69	1		O-Ring - 2-028-N552-90; 34,65 x 1,78	Code: T, NBR
69	(1)		O-Ring - 2-028-V747-75; 34,65 x 1,78	Code: T, FKM
69	1		O-Ring - 2-134-N552-90; 47,29 x 2,62	NBR
69	(1)		O-Ring - 2-134-V747-75; 47,29 x 2,62	FKM
84	1		O-Ring - 2-033-N552-90; 50,52 x 1,78	Code: Y, NBR
84	(1)		O-Ring - 2-033-V747-75; 50,52 x 1,78	Code: Y, FKM
84	1		O-Ring - 2-036-N552-90; 60,05 x 1,78	Code: G, NBR
84	(1)		O-Ring - 2-036-V747-75; 60,05 x 1,78	Code: G, FKM
84	1		O-Ring - 2-041-N552-90; 75,92 x 1,78	Code: A, H, NBR
84	(1)		O-Ring - 2-041-V747-70; 75,92 x 1,78	Code: A, H, FKM
84	1		O-Ring - 2-044-N674-70; 94,97 x 1,78	Code: B, J, NBR
84	(1)		O-Ring - 2-044-V747-75; 94,97 x 1,78	Code: B, J, FKM
85	4		Schraube / hexagon socket head cap screw M8 x 30 DIN 912 12.9	Metr.
85	(4)		Schraube / hexagon socket head cap screw 5/16" - 18 UNC-x 1 1/4"	UNC
87	2		Zylinderstift / locator pin 8 M6 x 16 DIN 7	

Einzelteile nur auf Anfrage / Single parts only on demand				
Pos.	Stck/Qty	Code	Beschreibung / Description	Bemerkung/Remark
			sonstige Teile / other parts	
5	1		Schwenklager / cradle	
35	1		Drehrichtungsschild / rotation indicator plate	
36	1		Typenschild Pvplus-Pumpe / name plate PVplus pumps	
44	4		Niet / rivet UNIRIV;U-AF 1932-16485	
46	1		Zylinderstift / locator pin, S5 x 18, 1.8159, VSM 1278	
53	2		Magnetschild PV-PV032-046 / magnet cover PV016-028	
54	1		Magnetschild Durchtriebsadapter / magnet cover, thru drive	
55	1		Schutzstopfen Leckölanschluß, BSPP G1/2"	
55	(1)		Schutzstopfen Leckölanschluß, ISO 6149 M22X1,5	
55	(1)		Schutzstopfen Leckölanschluß, 7/8-14UNF	
83	1		Schraube TUF-LOCK/ screw coated M 5 x 16 DIN 912 12.9	

erhältlich als Sonderkit - siehe: / available as special kit- see: PVI-PV000-REP-DE-GB